

黑龙江八一农垦大学  
二 一四年十月三十日

2013

2010 2020

"

"

"

"

### (一) 人才培养目标及服务面向

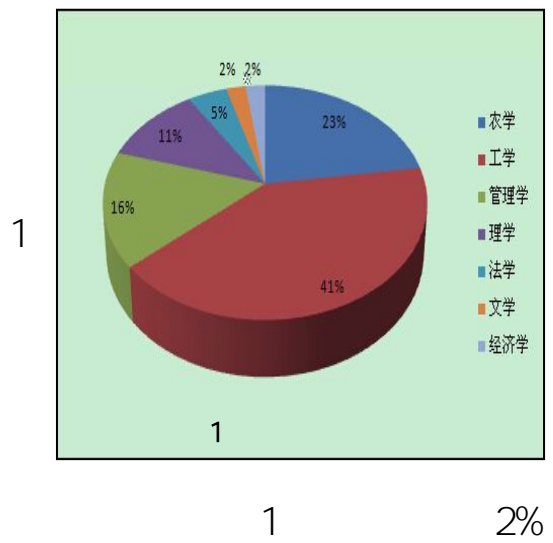
"

"

### (二) 本科专业设置

2013 8 31

44		1
7		
	10	
23%	18	41%
7	16%	5
11%	2	5%





	44		3
	1	2	
3	9	9	2012 9
	28		

(三) 在校生情况

" "

15000

2013 8 31

15478

14618

94. 44%

784

5. 07%

(四) 本科生源质量

2013 26

43

3909

2468

1441

3192 717

3743

95. 75%

1. 录取分数: 18

8

1- 34

2

34

14

A

520

460

473. 01

83 23

36. 01

499

456

463. 40

75 32 39. 40

2. 志愿情况: 2013

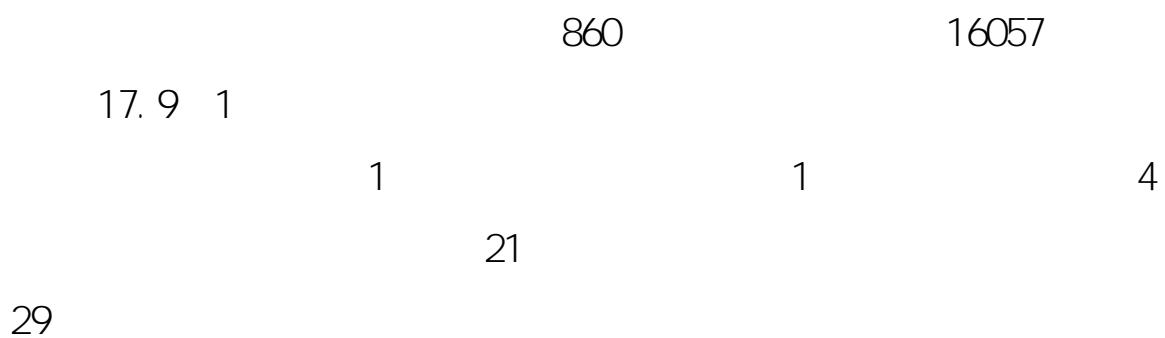
7

A 1371

## (一) 师资数量与结构

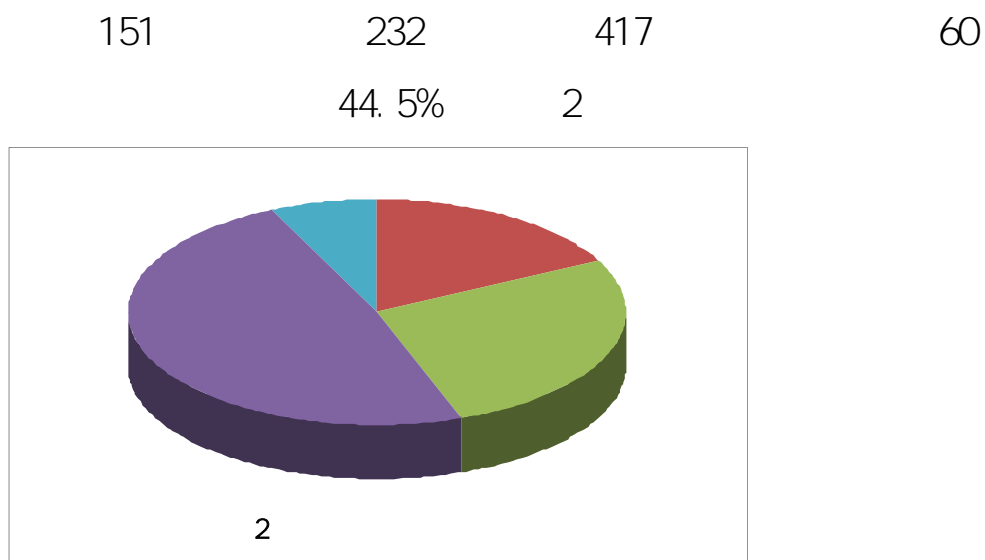
“ ”  
“ ”

### 1. 教师数量

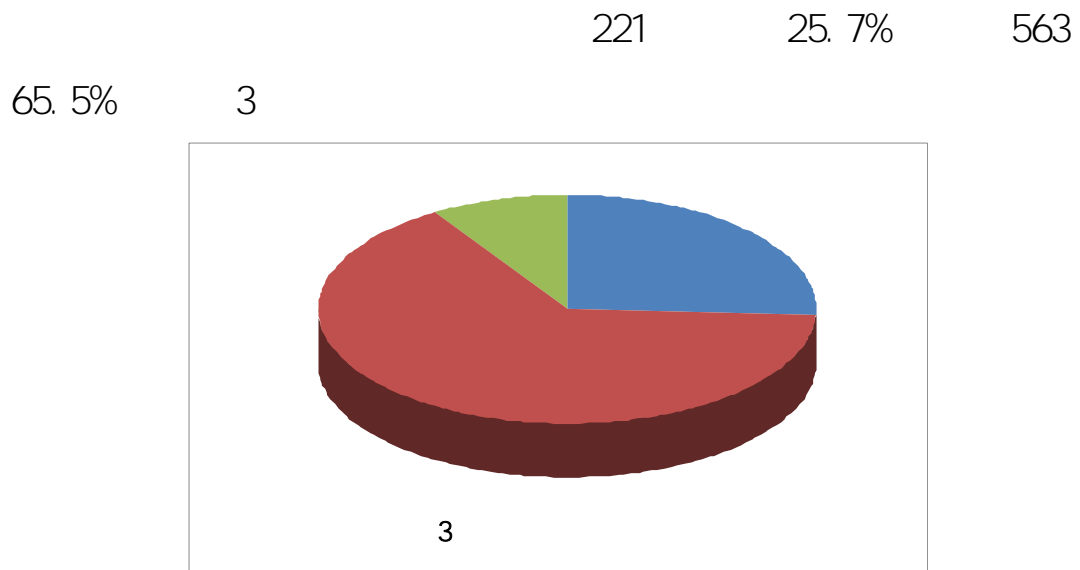


### 2. 教师结构

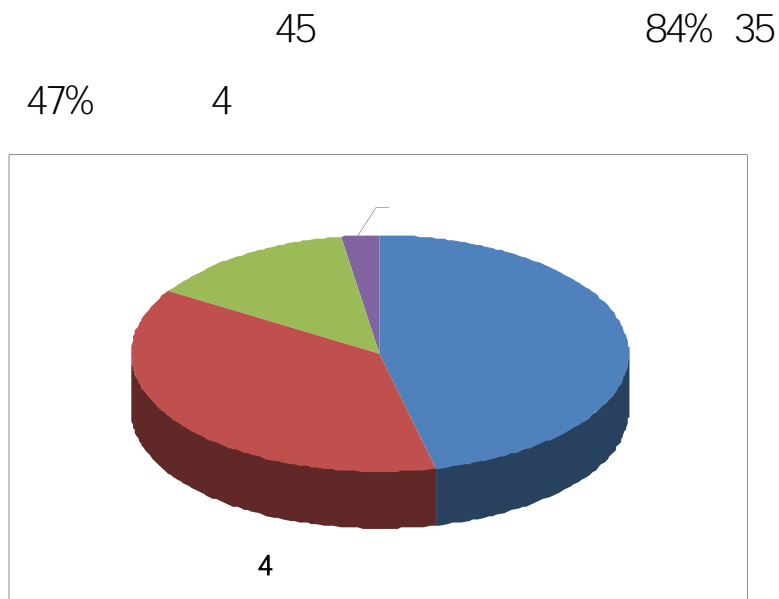
#### (1) 职称结构



## (2) 学历结构



## (3) 年龄结构



## (4) 实验技术人员内部结构



## (二) 本科生主讲教师及教授承担本科课程情况

860 151 232

417      2013    811  
     139    92.05%  
     221  
 65.58%    3565  
 1462    41%    2

2


**(三) 教学经费投入**

2012    2826.1    2011  
 19.66%    1788.33    822.01  
     520.16    1534.77  
 971.19    283.34    2011    1%  
 179.3    457.78    2011    23%  
 289.68

**(四) 教学基础设施**

    120    77.53  
     45.82    223033  
     14.41  
 93510    12707  
 15293.51    33    18  
     3086.88  
     25.29%    0.95    10

256

6533.13

3

3 2013


### 1. 教学用房

33

45122

2.92

149

13450

9

648

80600

17198

1 400

1 20

8

2

13

4

1

1

22

1

### 2. 教学仪器设备

"

"

2013 8 31

1.53

256

6533.13

### (五) 图书资源

#### 1. 馆舍面积和图书数量

26173

3148



108.5		191.2		1063500
	24200	659376		50000
66.23		460	17	4
	18201			

## 2. 图书资源应用

2012

			200	
6	112TB		1252481	
172393		51	807	267
			44	
	32	79		CALI S
		E		" CALI S
			"	

## (六) 信息资源及其应用

5500 1Gbps

### 1. 教学系统及平台数量

2013

15 2

25TB

### 2. 信息资源应用

#### (1) 网络培训资源应用

1012

(2) 视频资源应用

13

2 1 5

12 304

5 20

(3) 在线学习资源应用

12 5955

(一) 专业建设

2013

"

"

"

"

"

"

2012- 2013

16

63

200

3

3

"

"

5

"

"

2

5

2013

(二) 课程与教材建设

2013

1438

25- 65

35- 150

500

"

"

2013

12

2

19

10. 5%

"

"

87

10

6. 1%

4

"

"

2013

5

10

30

35.7%		10		11.9%
20	2	1	1	

### (三) 全面深化教学改革

#### 1. 开展教育思想观念大讨论活动

		2013	"	"
	7	"	"	
"				"
			4	13
	25	102		
100				37
	61			
"				"
			10	

#### 2. 着力推进人才培养模式改革

		"
"		
	"	"
	"	"

" 3+1"	" 2.5+1.5"								
									1
	1								1
	8	"	"					2009	
	172								
			2010						
						18			12
			3						
	"					"			

### 3. 积极开展研究性教学方法改革

									"
"	"	" "	" "	" "	" "	"			
2013			"			"			6
	54								

### 4. 重视考核方式改革

#### (四) 实践教学及毕业论文(设计)

	4	11	33	18
993930			100%	1807
28.6%				
18.1% 2013		810		
		500		92
2		16	36720	4
2013	1			2
32%		10		
		42%		
	109		62%	55%
				PMIC
		2013		

#### (五) 重视大学生创新创业能力培养

##### 1. 积极开展创新创业教育

“ ”  
”  
(1) 设立创业课程。

KAB

“

”

800

(2) 重视创业指导。

593

”

”

11

”

”

(3) 开展创业大赛。2013

”

”

”

”

”

”

8

"

"

### 2. 着力推进大学生创新创业训练

2012	19			
2013	13	57	2013	8
130			124	
	2			
	"			
	"		"	
	"			
	43	1700		
	"	-	-	"

### 3. 大学生创新创业竞赛及实践获奖

2013		79		27
	52		46	
22	24		43	
	22	16	400	
		11	27	
13	29	37		39



4

4 2013


2013

231

11

169

62

2223

"

"

" 2013

"

5

46

100

(一) 人才培养中心地位落实情况

2013

"

"

7

"

"

"

"

(二) 校领导班子研究本科教学工作情况

2012- 2013

19

6

9

4 2013

"

"

11

80

### (三) 教学质量保障政策措施

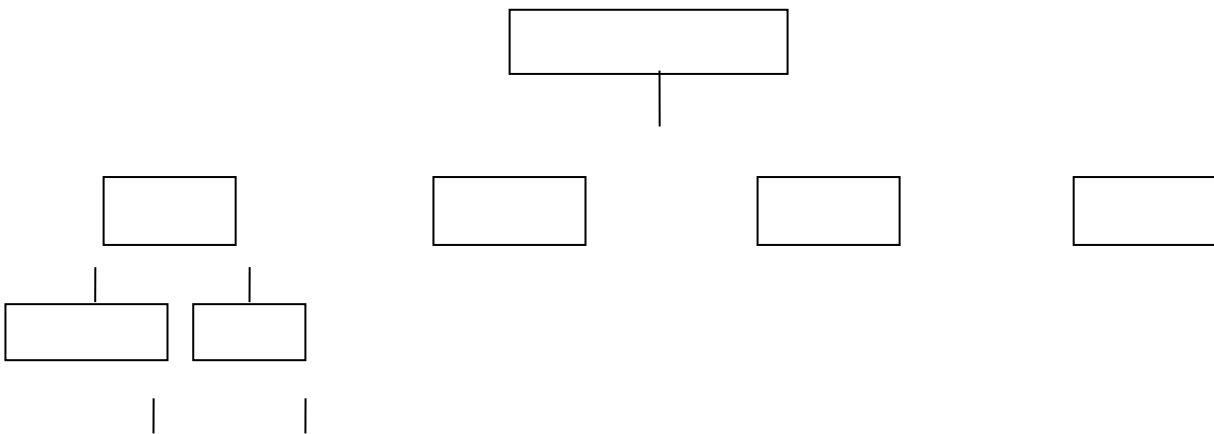
" "

68

38

### (四) 教学质量保障体系建设

5 2013



## (五) 日常监控及运行情况

### 1. 教学检查

			2012- 2013	
	13	6	2	
1		1		1

### 2. 听课监督

#### (1) 领导干部听课

			2012- 2013	
	79	119	70	5
	10	55		

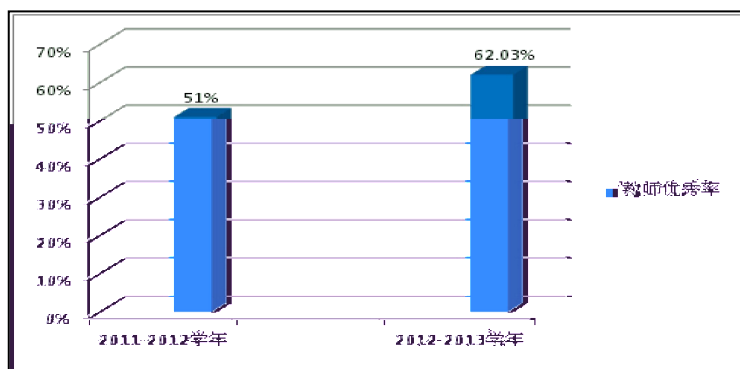
#### (2) 教学督导听课

9

	2012- 2013		453	90
	281	62. 03%		2011- 2012
11. 03		5	6	

5 2012-2013

		90	



6

### 3. 评教监控

#### (1) 教师评教

#### (2) 学生评教

### 4. 教学周记

" - - "

### (五) 本科教学基本状态分析

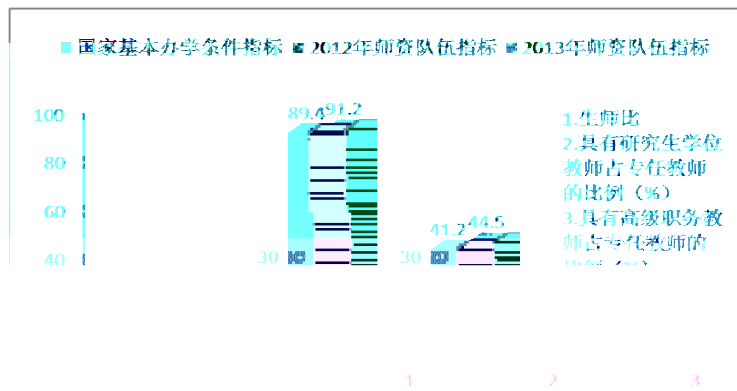
#### 1. 师资队伍状态分析

2013	15478	16057
860	17.9.1	
91.2%		44.5%

2013

2012

7



7

## 2. 教学条件状态分析

2013

223033

14. 41

66. 86

9524. 3

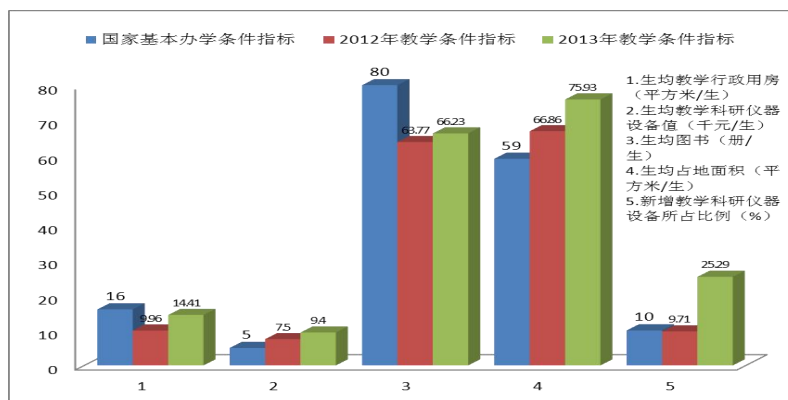
25. 29%

66. 23

2013

2012

8



8

## (六) 专业评估

2013

2-3

43

7

2013

## (七) 国际评估

2013 5

”

”

### (一) 学生学习满意度

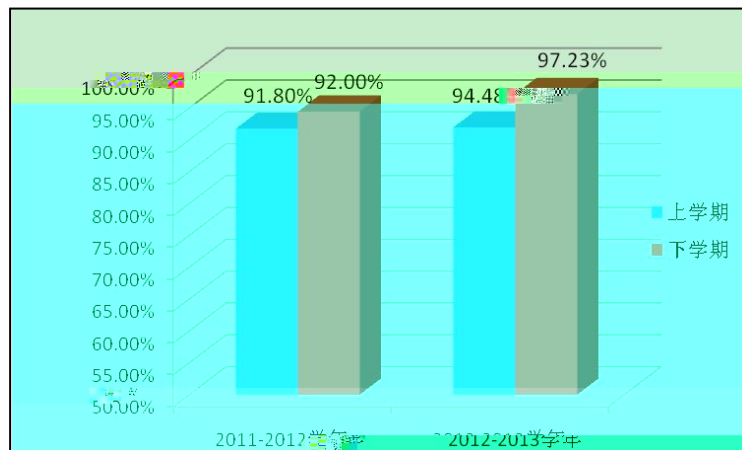
#### 1. 学生对教师教学情况的满意度

2012- 2013

140940

6 9

6

## 2. 学生对教学管理的满意度

2013

2011- 2012

2012- 2013

7

7

	2011- 2012	2012- 2013

2011- 2012

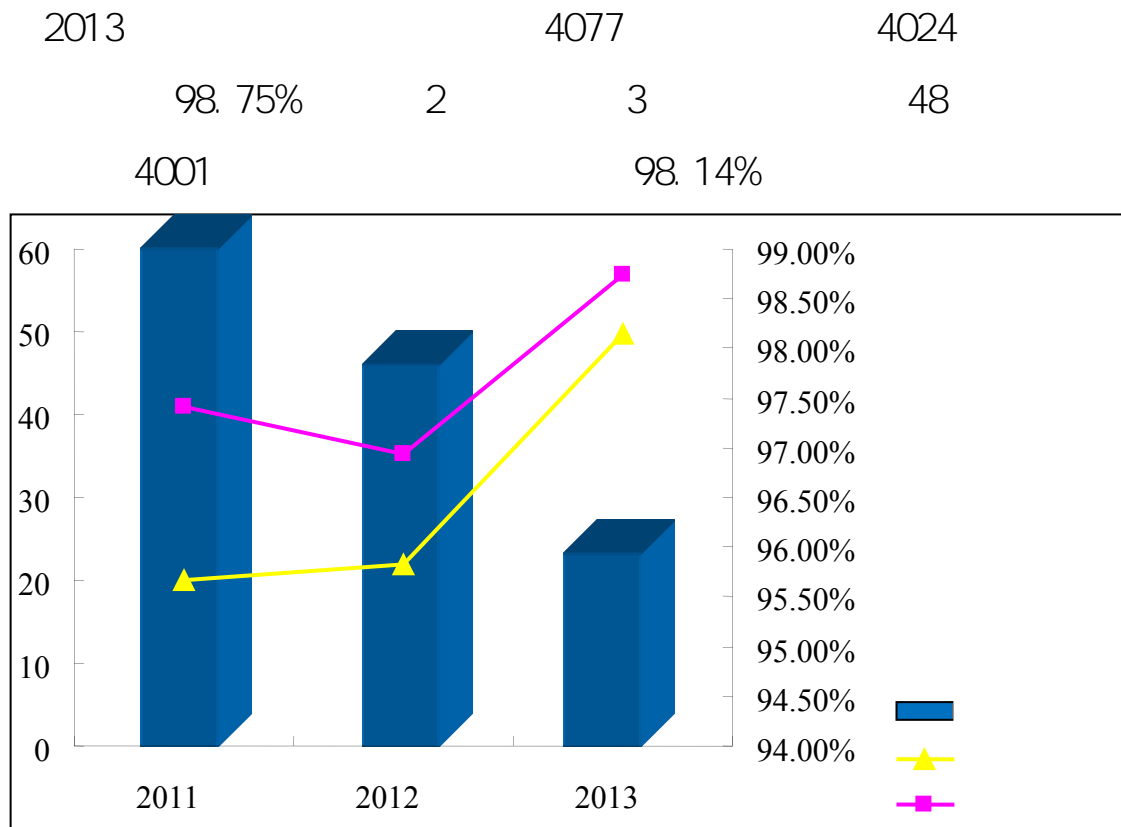
### (二) 应届本科生毕业及学位授予情况

3

95%

10

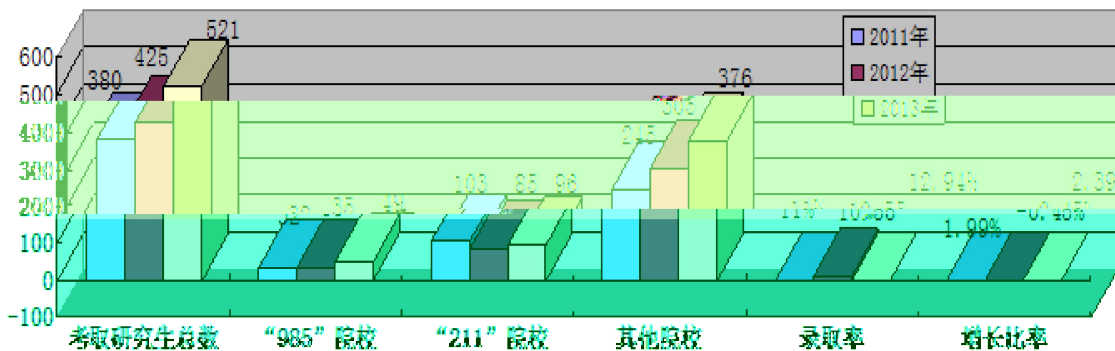




10 3

### (三) 应届本科生攻读研究生情况

Year	2013	2012	2011
2013	521	425	380
2012	12.94%	10.55%	9.40%
2011	2.39%	"985"	"211"
2010	96	376	72.17%
2009	11	18.43%	1.00%



11

### (四) 毕业生就业情况

Year	2013	2010
2013	4026	2010

2016		65.55%	2013	8	31
3638		90.36%	2941		73.05%
521	12.94%	176		4.37%	

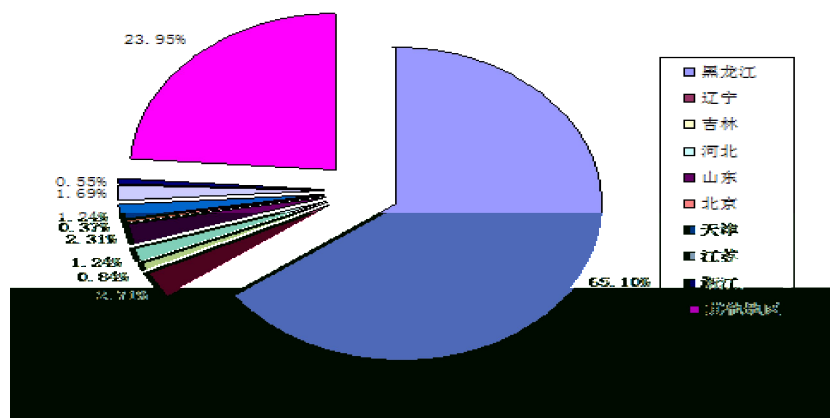
(五) 毕业生质量调查情况

2013				215	
208					
				15	
		208			15

2.71%      2.31%      1.24%      1.24%      1.69%

0.55%      0.84%      0.37%

23.95%      12



13 2013

(一) 学校与垦区和地方实现有效对接

"

"

(二) 应用型人才培养

"

" "

" "

" "

"

" 3+1"

### (三) 开展研究性教学

2011 10

13

154

"

"

"

"

35

47%

2013



